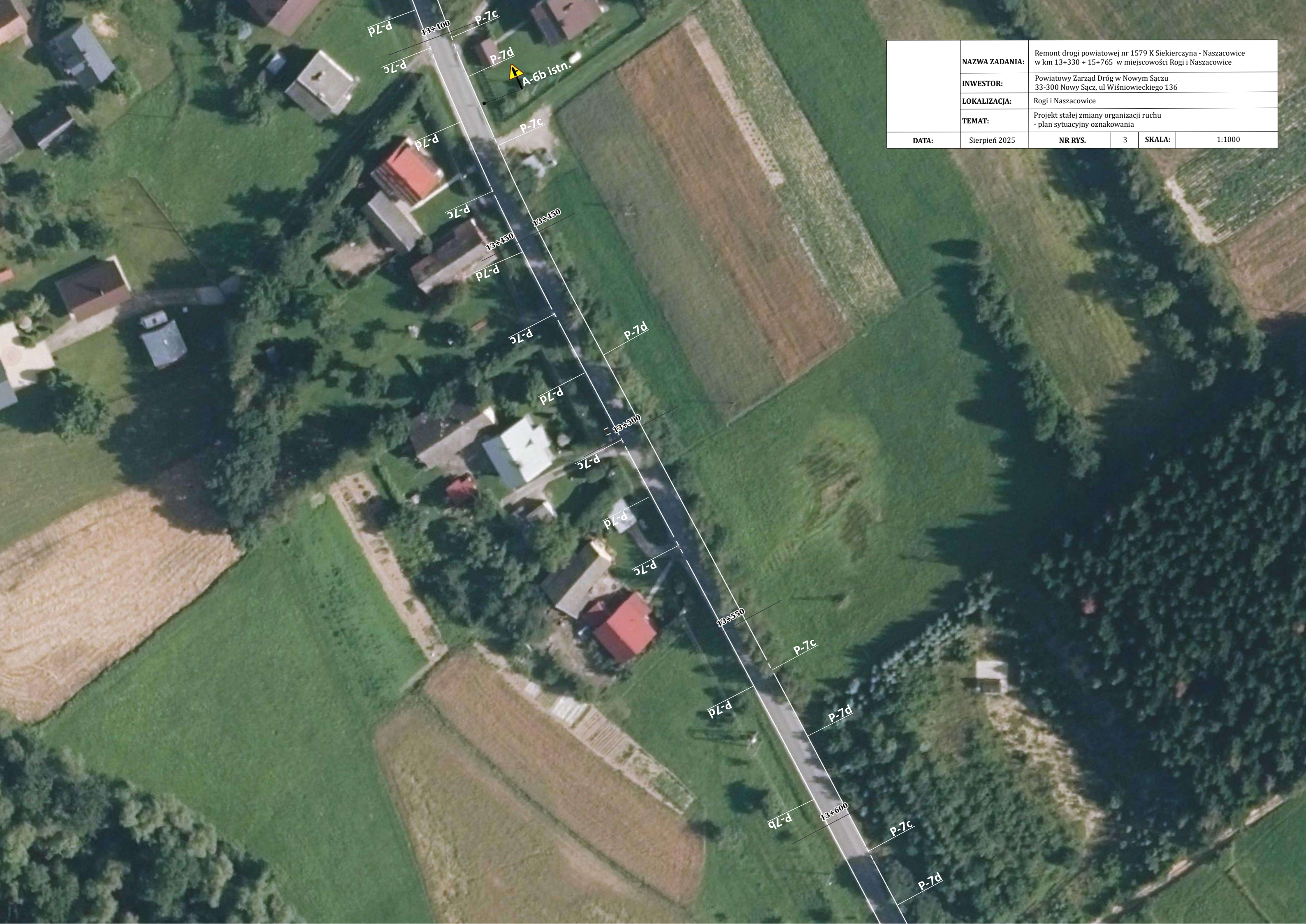


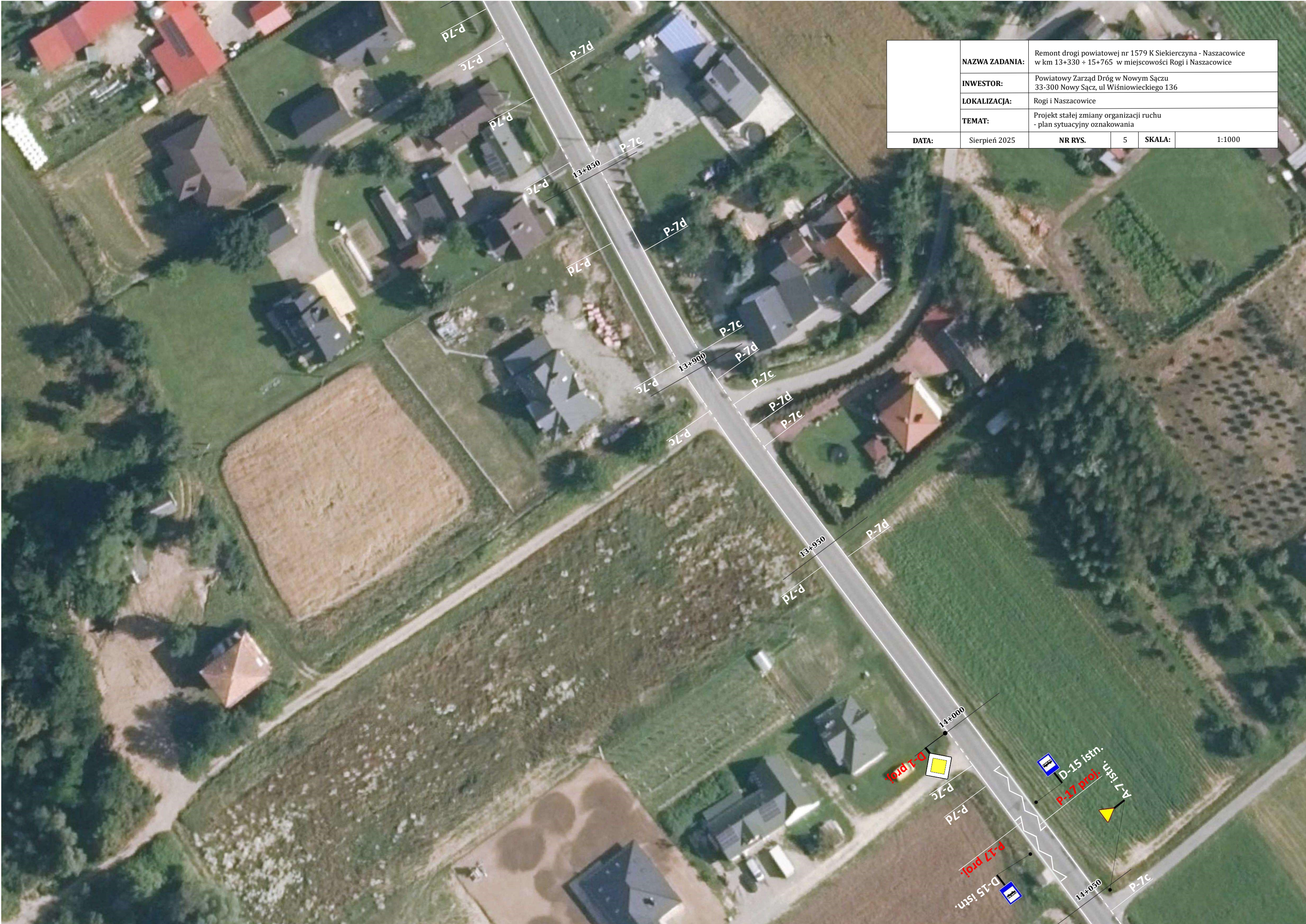
	NAZWA ZADANIA:	Remont drogi powiatowej nr 1579 K Siekierczyna - Naszacowice w km 13+330 ÷ 15+765 w miejscowości Rogi i Naszacowice			
	INWESTOR:	Powiatowy Zarząd Dróg w Nowym Sączu 33-300 Nowy Sącz, ul Wiśniowieckiego 136			
	LOKALIZACJA:	Rogi i Naszacowice			
	TEMAT:	Projekt stałej zmiany organizacji ruchu - plan sytuacyjny oznakowania			
DATA:	Sierpień 2025	NR RYS.	2	SKALA:	1:1000



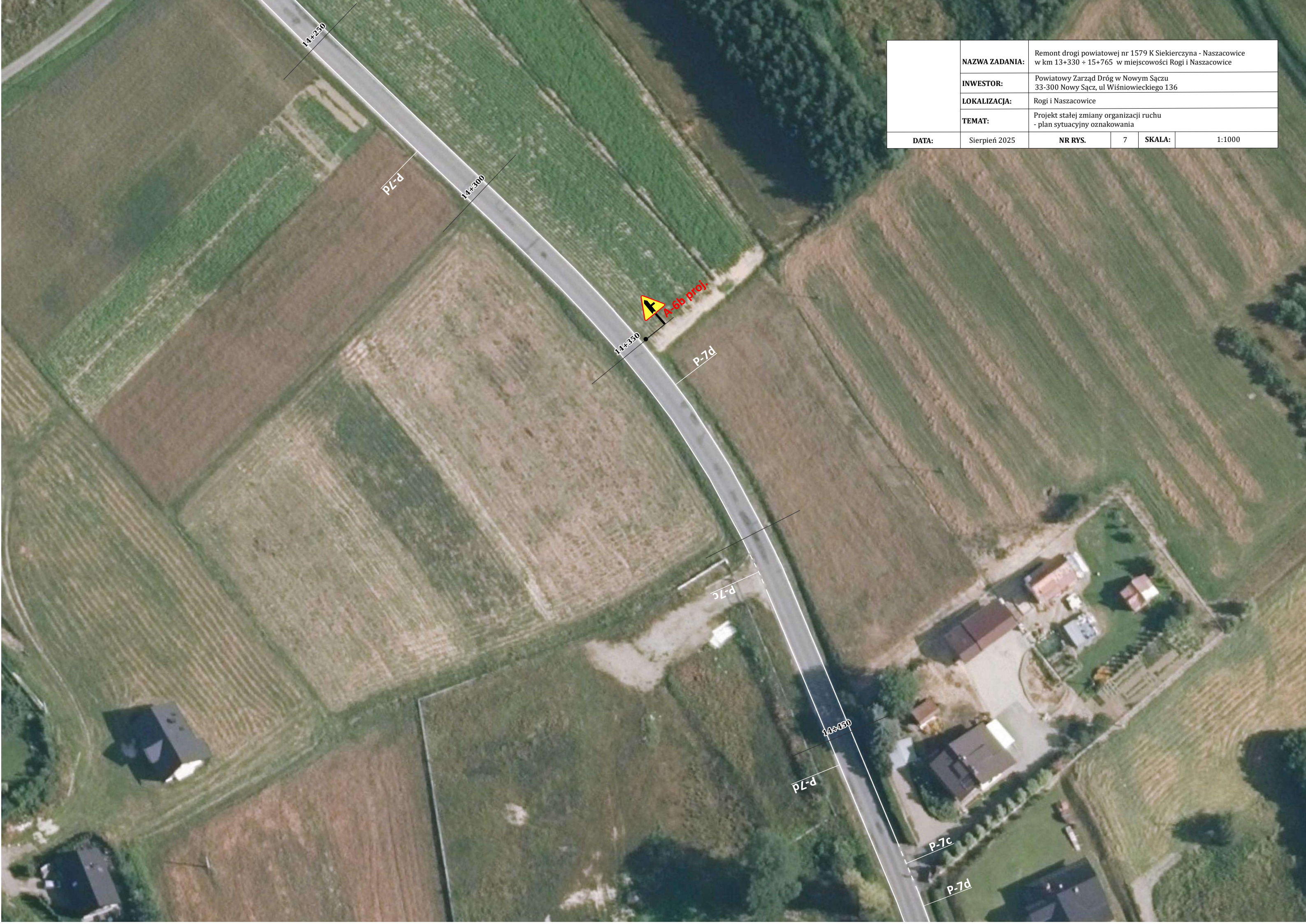
	NAZWA ZADANIA:	Remont drogi powiatowej nr 1579 K Siekierczyna - Naszacowice w km 13+330 ÷ 15+765 w miejscowości Rogi i Naszacowice			
	INWESTOR:	Powiatowy Zarząd Dróg w Nowym Sączu 33-300 Nowy Sącz, ul Wiśniowieckiego 136			
	LOKALIZACJA:	Rogi i Naszacowice			
	TEMAT:	Projekt stałej zmiany organizacji ruchu - plan sytuacyjny oznakowania			
DATA:	Sierpień 2025	NR RYS.	3	SKALA:	1:1000



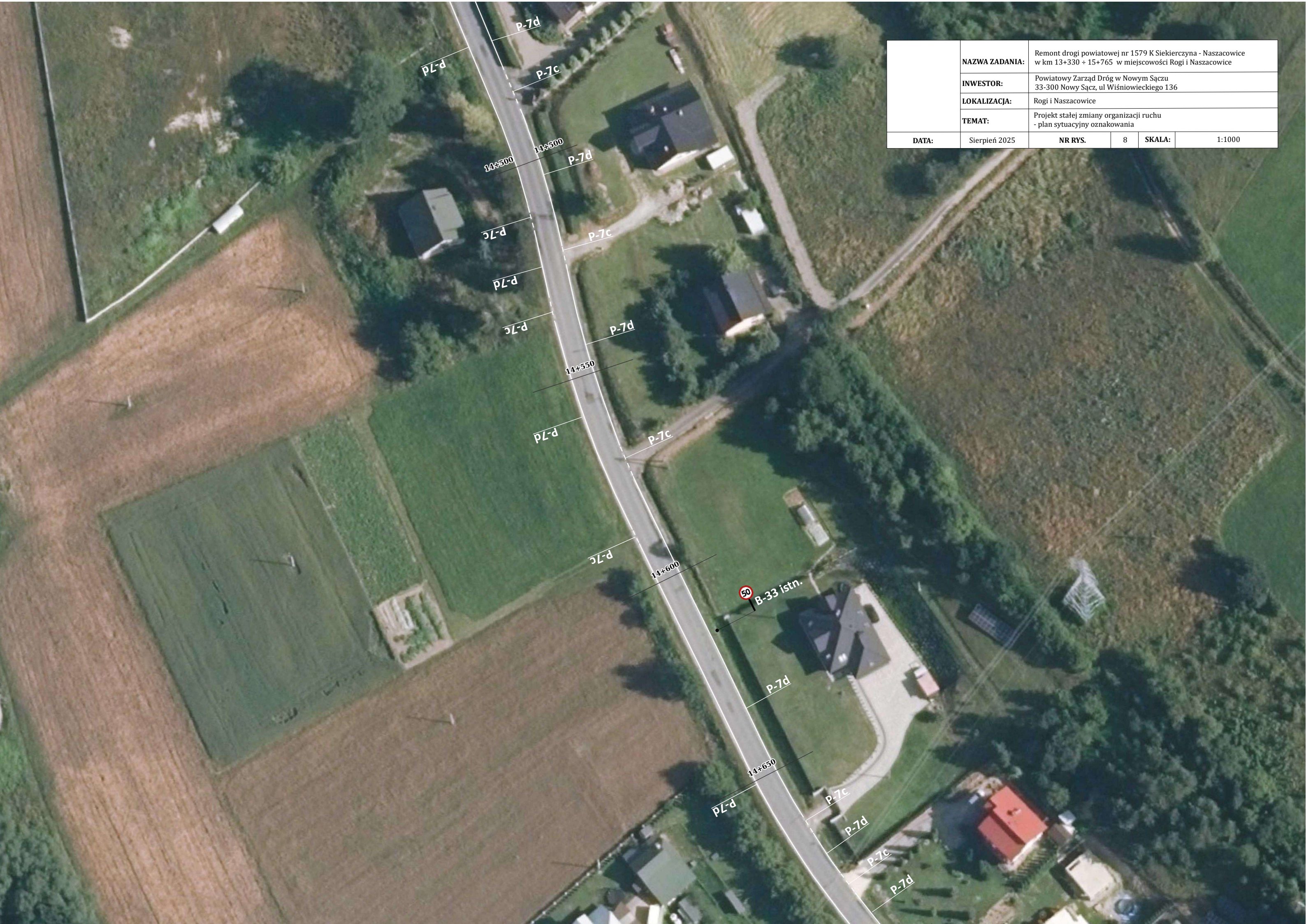
	NAZWA ZADANIA:	Remont drogi powiatowej nr 1579 K Siekierczyna - Naszacowice w km 13+330 ÷ 15+765 w miejscowości Rogi i Naszacowice				
	INWESTOR:	Powiatowy Zarząd Dróg w Nowym Sączu 33-300 Nowy Sącz, ul Wiśniowieckiego 136				
	LOKALIZACJA:	Rogi i Naszacowice				
	TEMAT:	Projekt stałej zmiany organizacji ruchu - plan sytuacyjny oznakowania				
DATA:	Sierpień 2025	NR RYS.	4	SKALA:	1:1000	



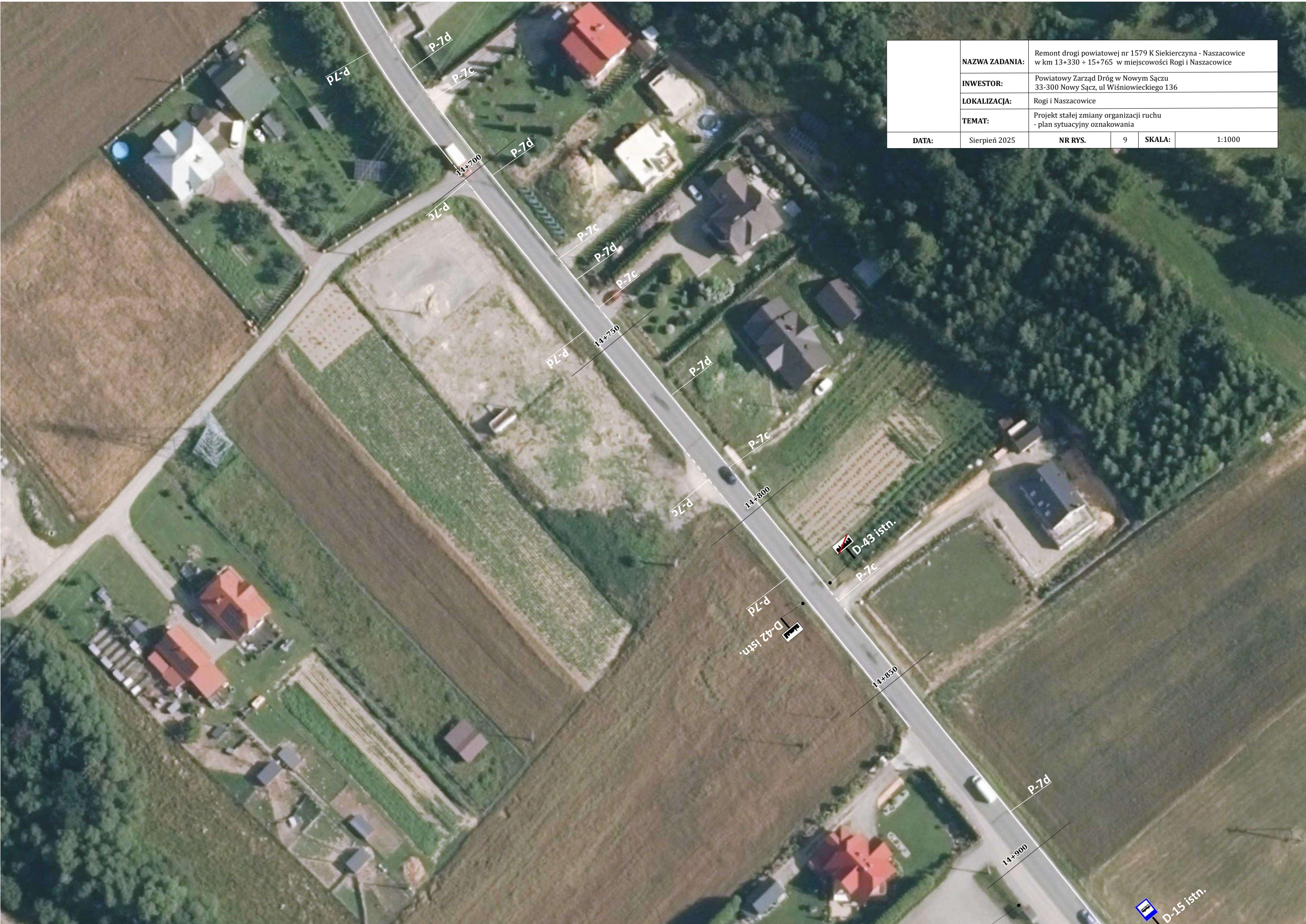
	NAZWA ZADANIA:	Remont drogi powiatowej nr 1579 K Siekierczyna - Naszacowice w km 13+330 ÷ 15+765 w miejscowości Rogi i Naszacowice				
	INWESTOR:	Powiatowy Zarząd Dróg w Nowym Sączu 33-300 Nowy Sącz, ul Wiśniowieckiego 136				
	LOKALIZACJA:	Rogi i Naszacowice				
	TEMAT:	Projekt stałej zmiany organizacji ruchu - plan sytuacyjny oznakowania				
DATA:	Sierpień 2025	NR RYS.	5	SKALA:	1:1000	



	NAZWA ZADANIA:	Remont drogi powiatowej nr 1579 K Siekierczyna - Naszacowice w km 13+330 ÷ 15+765 w miejscowości Rogi i Naszacowice			
	INWESTOR:	Powiatowy Zarząd Dróg w Nowym Sączu 33-300 Nowy Sącz, ul Wiśniowieckiego 136			
	LOKALIZACJA:	Rogi i Naszacowice			
	TEMAT:	Projekt stałej zmiany organizacji ruchu - plan sytuacyjny oznakowania			
DATA:	Sierpień 2025	NR RYS.	7	SKALA:	1:1000



	NAZWA ZADANIA:	Remont drogi powiatowej nr 1579 K Siekierczyna - Naszacowice w km 13+330 ÷ 15+765 w miejscowości Rogi i Naszacowice			
	INWESTOR:	Powiatowy Zarząd Dróg w Nowym Sączu 33-300 Nowy Sącz, ul Wiśniowieckiego 136			
	LOKALIZACJA:	Rogi i Naszacowice			
	TEMAT:	Projekt stałej zmiany organizacji ruchu - plan sytuacyjny oznakowania			
DATA:	Sierpień 2025	NR RYS.	8	SKALA:	1:1000



	NAZWA ZADANIA:	Remont drogi powiatowej nr 1579 K Siekierczyna - Naszacowice w km 13+330 ÷ 15+765 w miejscowości Rogi i Naszacowice			
	INWESTOR:	Powiatowy Zarząd Dróg w Nowym Sączu 33-300 Nowy Sącz, ul Wiśniowieckiego 136			
	LOKALIZACJA:	Rogi i Naszacowice			
	TEMAT:	Projekt stałej zmiany organizacji ruchu - plan sytuacyjny oznakowania			
DATA:	Sierpień 2025	NR RYS.	9	SKALA:	1:1000



	NAZWA ZADANIA:	Remont drogi powiatowej nr 1579 K Siekierczyna - Naszacowice w km 13+330 ÷ 15+765 w miejscowości Rogi i Naszacowice				
	INWESTOR:	Powiatowy Zarząd Dróg w Nowym Sączu 33-300 Nowy Sącz, ul Wiśniowieckiego 136				
	LOKALIZACJA:	Rogi i Naszacowice				
	TEMAT:	Projekt stałej zmiany organizacji ruchu - plan sytuacyjny oznakowania				
DATA:	Sierpień 2025	NR RYS.	10	SKALA:	1:1000	



	NAZWA ZADANIA:	Remont drogi powiatowej nr 1579 K Siekierczyna - Naszacowice w km 13+330 ÷ 15+765 w miejscowości Rogi i Naszacowice				
	INWESTOR:	Powiatowy Zarząd Dróg w Nowym Sączu 33-300 Nowy Sącz, ul Wiśniowieckiego 136				
	LOKALIZACJA:	Rogi i Naszacowice				
	TEMAT:	Projekt stałej zmiany organizacji ruchu - plan sytuacyjny oznakowania				
DATA:	Sierpień 2025	NR RYS.	11	SKALA:	1:1000	

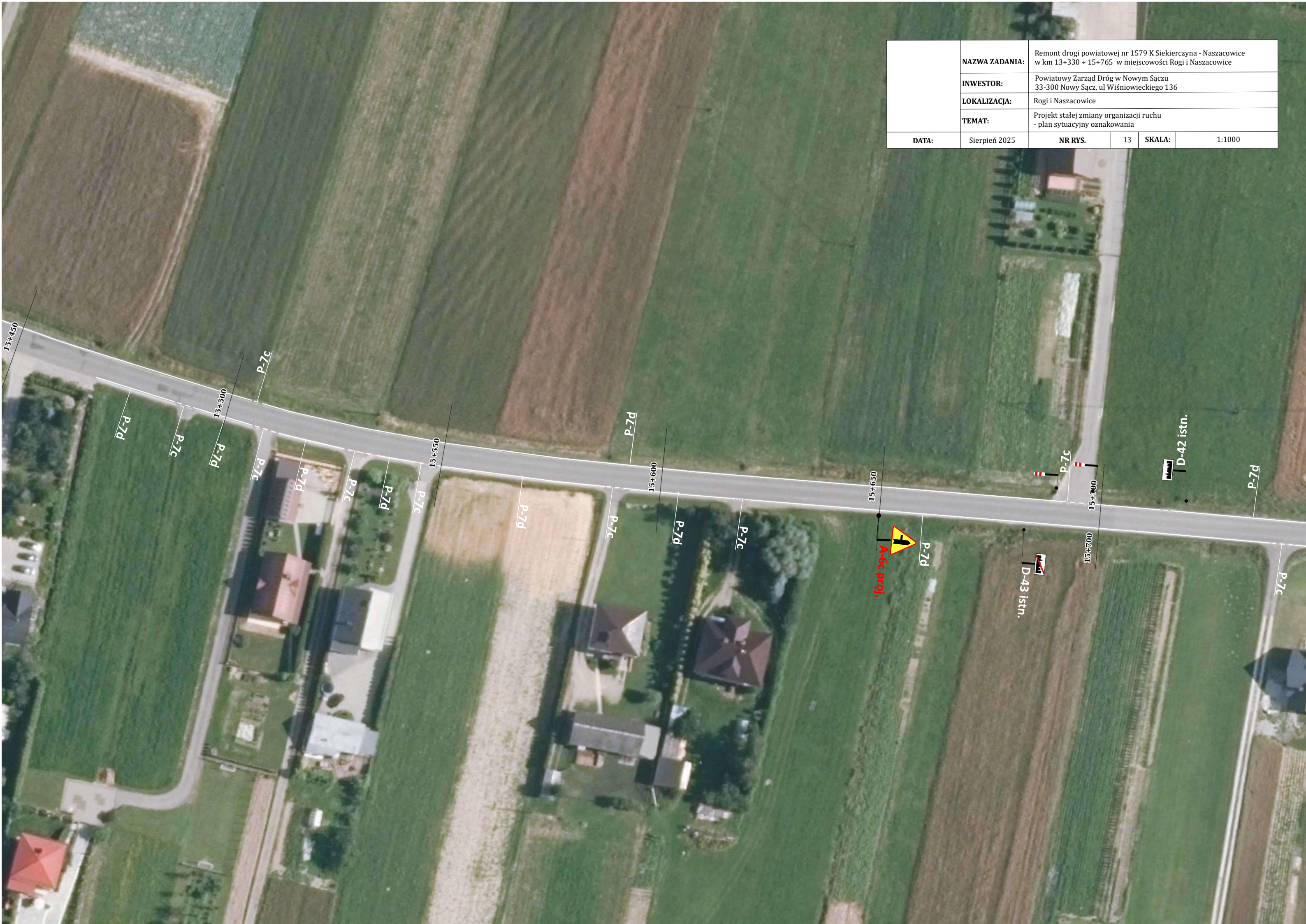
Projektowany system fakturowych
oznaczeń nawierzchni:
projektowana strefa oczekiwania dla
pieszych z rampą przykrawężnikową;
przebieg dla pieszych.

P-10 proj. grubość warstwy

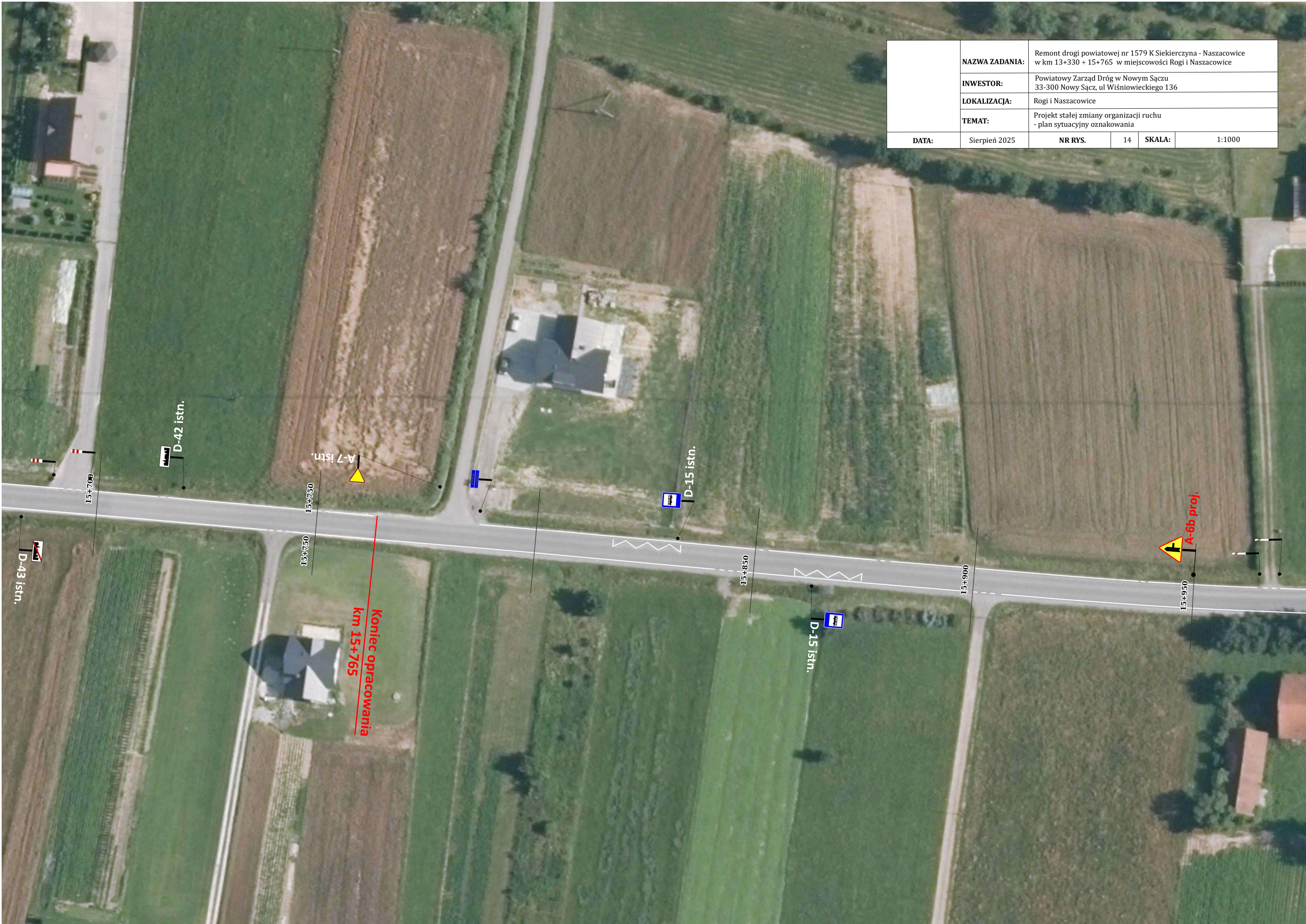
A-6a istn. do usunięcia

	NAZWA ZADANIA:	Remont drogi powiatowej nr 1579 K Siekierzyna - Naszacowice w km 13+330 ÷ 15+765 w miejscowości Rogi i Naszacowice			
	INWESTOR:	Powiatowy Zarząd Dróg w Nowym Sączu 33-300 Nowy Sącz, ul Wiśniowieckiego 136			
	LOKALIZACJA:	Rogi i Naszacowice			
	TEMAT:	Projekt stałej zmiany organizacji ruchu - plan sytuacyjny oznakowania			
DATA:	Sierpień 2025	NR RYS.	12	SKALA:	1:1000





	NAZWA ZADANIA:	Remont drogi powiatowej nr 1579 K Siekierczyna - Naszacowice w km 13+330 ÷ 15+765 w miejscowości Rogi i Naszacowice			
	INWESTOR:	Powiatowy Zarząd Dróg w Nowym Sączu 33-300 Nowy Sącz, ul Wiśniowieckiego 136			
	LOKALIZACJA:	Rogi i Naszacowice			
	TEMAT:	Projekt stałej zmiany organizacji ruchu - plan sytuacyjny oznakowania			
DATA:	Sierpień 2025	NR RYS.	13	SKALA:	1:1000



	NAZWA ZADANIA:	Remont drogi powiatowej nr 1579 K Siekierczyna - Naszacowice w km 13+330 ÷ 15+765 w miejscowości Rogi i Naszacowice			
	INWESTOR:	Powiatowy Zarząd Dróg w Nowym Sączu 33-300 Nowy Sącz, ul Wiśniowieckiego 136			
	LOKALIZACJA:	Rogi i Naszacowice			
	TEMAT:	Projekt stałej zmiany organizacji ruchu - plan sytuacyjny oznakowania			
DATA:	Sierpień 2025	NR RYS.	14	SKALA:	1:1000